

Öka
komfort
och
Sänka
energi

Vad gör

Med värme från
ElementFläkten

?



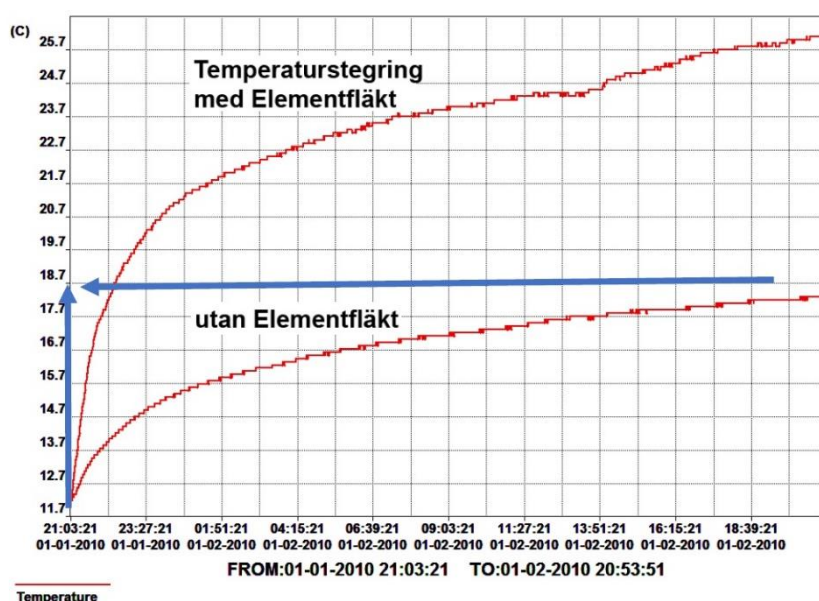
Elementfläkten är en panel av energisnålbläslor som man fäster under elementet. Den är uppbyggd av moduler och passar alla längder och typer av element. Den är tyst, diskret, enkel, prisvärd, energieffektiv och lätt att montera. Du kan enkelt installera själv. Vår produkt är patenterad och verifierad av KTH, LTH och Science Partner

Hemsida: www.elementflakten.se E-postadress: info@elementflakten.se eller order@elementflakten.se Kontakt: 019 760 22 10



Fläktarna göms bakom en snygg panel som gör Elementfläkten nästintill nästan osynlig. Hastigheten på fläktarna kan lätt regleras på en energisnål strömförsörjning från 3,5v-12v. Ca: 0,5w per fläkt.

I diagram gjorde vi testet samtidigt i två identiska rum. I det ena monterade Elementfläkten. På drygt en timme steg 18 grader med Elementfläkten och utan Elementfläkten tog ca. ett dynt



Smarta enkla lösningar

Elementfläkten är en diskretfläktpanel med anpassande passform varianter och längder där man fäster panelen på det befintliga elementet. Det är den enklaste lösning, smart och prisvärd produkt som nästan alla kan montera själv. Produktlösningar för alla typer av element och kan skräddarspeciallösning för även ovanliga.

Få bättre komfort & Energibesparing

Elementfläkten kan effektivt suga bort kallluft vid golvet och hjälper till jämna ut temperaturskillnader i rummet. Det gör att man upplever rummet blir varmare och behagligare utan större ingrepp. Du får bättre komfort och möjliggör energibesparing.

Värmepump slår i gång spetsvärme

Om en värmepump som ofta slår i gång den dyra spetsvärmen, kan Elementfläkten hjälpa värmepumpen att arbeta mer effektivt och undvika detta. Samtidigt kan man sänka värmekurvan och ändå bibehålla samma komfort.



Elementfläkten har hjälpt tusentals kunder med olika lösningar och 99% är nöjda. Lokaler som villor, skola, lägenheter, verksamhetslokaler, kyrkor och alla ställen som finns element kan förbättras inomhusklimat med Elementfläkten



VÅGA TANKA ANNORLUNDA

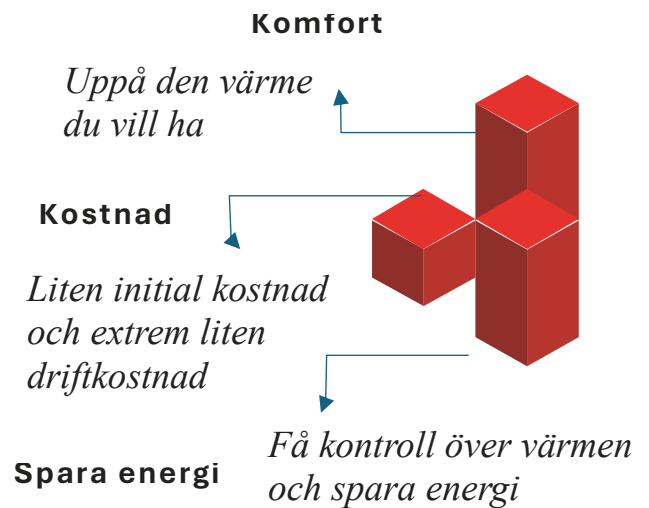
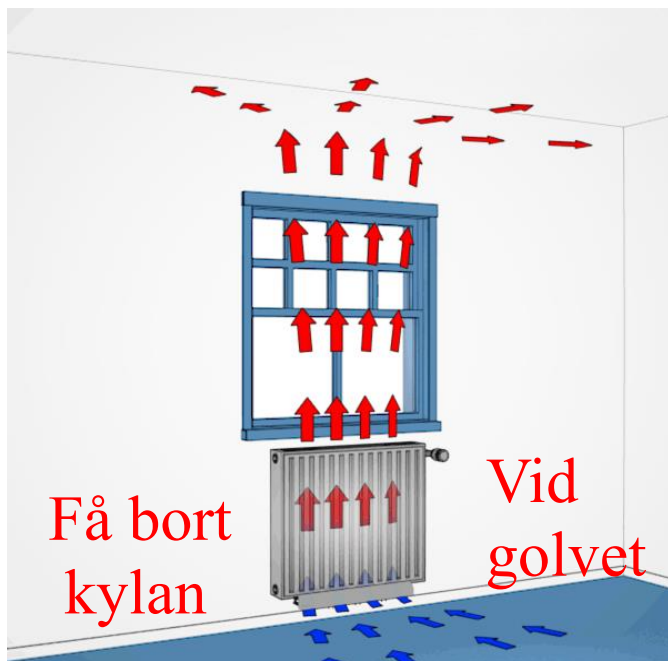
Med Elementfläkten öppnas nya möjligheter, alternativa och unika lösningar som tidigare otänkbara kan numera bli perfekta, i 15 år har vi på Elementfläkten skapat en lång och bred erfarenhet som har gett oss den kunskap vi behöver för att erbjuda hållbara och effektiva helhetslösningar. Med Elementfläkten som utgångspunkt kan vi konfigurera ditt värmesystem så att du både uppnår den komfort du söker men sparar energi också sparar energi.

Elementfläkten tillsammans med Trådlöstermostaten och Trådlös väggtermostaten kan du uppnå snabbt den temperatur du vill ha i rummet. Vilken innebär att du kan styra värme på enklare och smartare sätt. Med den intermittenta uppvärmningen kan du göra enorm energibesparing och behålla komforten.

Kunder beskriver att den kallaste rummet har blivit den varmaste.

Vi placerade Elementfläkten i gillestugan och kunde genast konstatera att värmen steg med 2 till 4 grader. Simalabim! vårt problem var löst! Ljudnivån på fläktarna är i praktiken lika med noll. Bingo!! /Gunnar

Vem behöver Elementfläkten?



Elementfläkten passar alla typer av element som möjliggör fläktar blir osynliga. Även du som har elementskydd eftersom den ofta stängs in värmen.

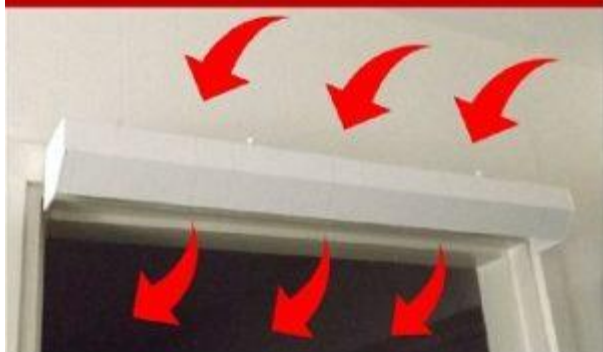
Montera Elementfläkten på ditt befintliga element kan förbättras luftflöde och kan spridning av värmen ökar i rummet. Elementfläkten utnyttjar värmen mer effektiv redan finns i rummet. På så sätt suger den bort kylan vid golvet och hindrar värme läggs sig i taket. För värmepumpssystem får du en dubbel vinst, eftersom en värmepump har högre verkningsgrad vid lägre temperatur.



En annan produkt som heter Värmeförflyttaren som flyttar överskottsvärmen som lägger sig i taket. Den är mycket effektiv och ger en jämnare värmespridning i rummet när du har uppvärmning som luftluftvärmepump, vedspis eller kamin

Den är energisnål, möjligen flyttar 320m³ luft i timmen och drar ca. 0,4w. Ljudnivå ligger mellan 16-24dBA vilket är ganska tyst. Bra passform och du kan montera alldeles själv ungefär som du montera en gardinstång. I paketet är färdigmonterade moduler med längden du behöver och blir det enkel att sätta på ovanför dörröppningen.

Värmeförflyttaren utan kanalen



I komplett paket ingår ett antal fläktmoduler på den längd du köper, gavelpar, 3 m skarvkabel, väggfäste, strömförsörjning med omkopplare för 6 olika hastigheter. Kanalen säljs separat i 40cm, 60cm, 80cm, 100cm & 120cm

Dubbel effekt med kanalen

