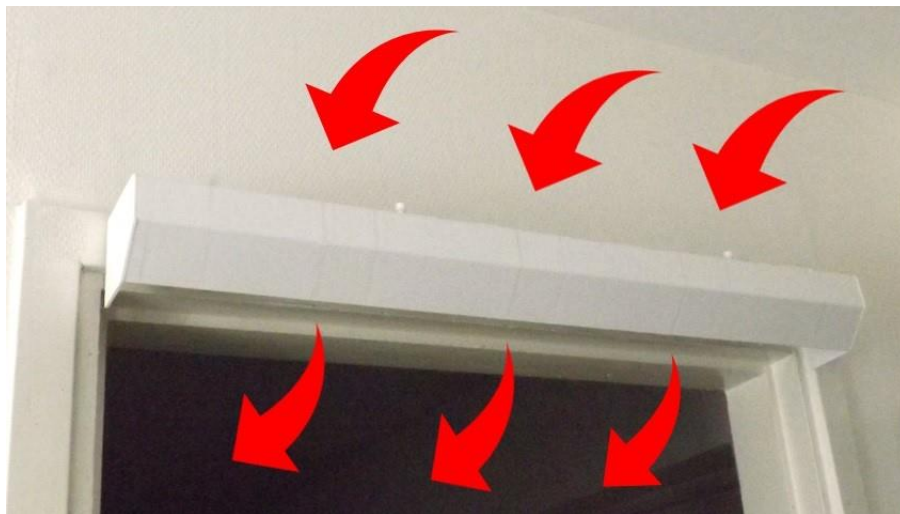


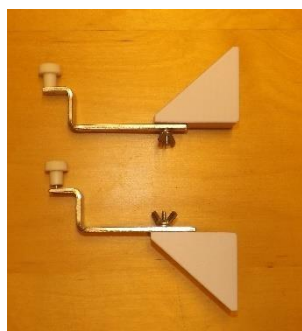
# Monteringsanvisning av Värmeförflyttare och kanalen

Bilder nedanför är färdigmonterade Värmeförflyttare

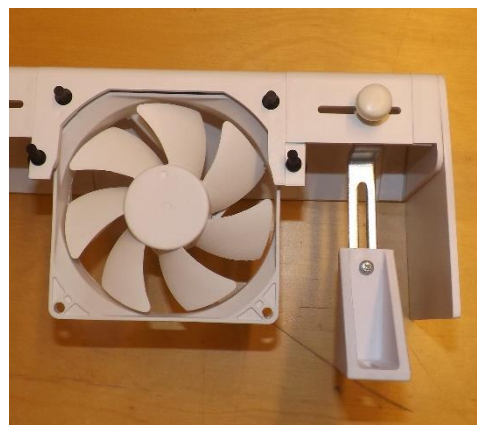


1. In paketet ingår färdigbyggda moduler (i avsnittet kan du se antal av moduler), väggfäste kort-arm, 3m skarvkabel, gavelpar, strömförsörjning och adapterkabel. Man kan köpa extra fäste om man vill det.
2. Mät avstånd på lämpligt ställe där spåret i skarv-bit som kommer hänga på både änden. (se bilden nedanför) Skruva fast väggfästet. Bäst är både kanten hamnar strax under dörröppningen som på bilden. Ungefär som man monterar en gardinstång. Träder in armar som sitter på panelen, justerar och skruvar fast vingmuttra och fästen.
3. Inkoppling av strömförsörjning på vänster alternativ höger sidan av vägguttaget. Obs! på höger sidan ska ansluta medföljd adapterkabel och sista fläkt sedan förlängningskabel och strömförsörjningen. På vänster ansluter man direkt på sista fläkts kontakter, för med förlängningskabel och sedan strömförsörjningen.

**OBS! På baksidan av strömförsörjning hittar du en gul knapp där du kan justera hastighet med en nyckel medföljd i förpackningen.**

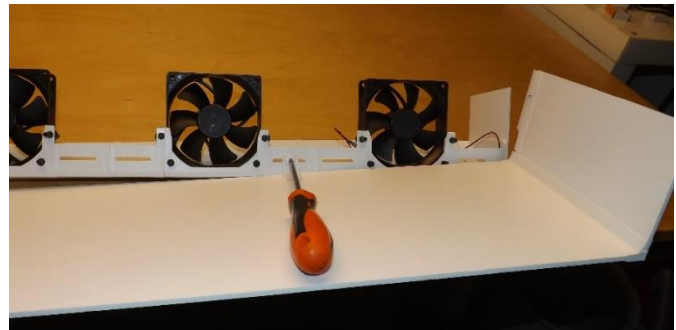


Montering  
fäste



## Montering av kanal till Värmeförflyttare. Se video på hemsidan

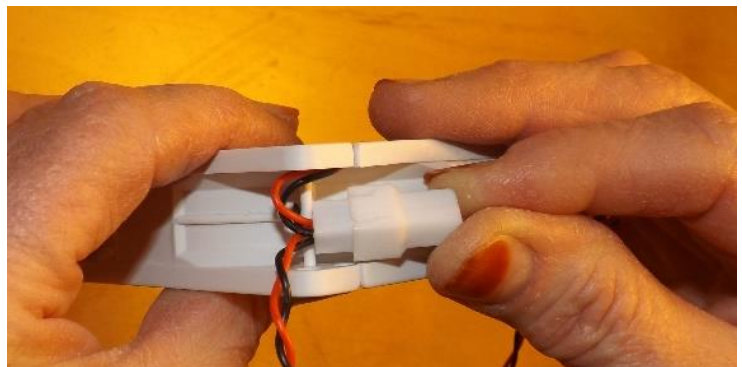
1. Drag bort skyddstapen.
2. Sätt dit listen för fronthjulet och gavlarna. Gavlarna har en list längst ner som ska passas in på värmeförflyttarens ändstycke. Observera att dom är olika för vänster och höger sida. Insidan av listen är utskuren för att värmeförflyttarens ändstycke kommer i vägen om den biten inte tas bort.
3. På frontstycket finns en vinkel fastlimmad för att frontstycket ska hamna i rätt position. När alla delar är monterade och värmeförflyttaren sitter centrerad skruvas frontpanelen fast i värmeförflyttaren.



4. Därefter börjar man att föra in ändstyckets list längst bak i värmeförflyttarens ändstycke som på bilden och sedan resten. Justera in alla delarna så dom hamnar rätt



**Obs! Nya kontakter.** För in kontakten till ett klick hörs! För att ta isär dom håller mellan kontakten änden och sladden med fingrar, sedan drar försiktig ifrån.



## Bilden till höger är färdigmonterade Värmeförflyttare och kanalen

Här berättar en kund så här: ” Innan jag eldade var det 18,9 grader. Efter 10 min. eldning blev 23,1 och efter 10 minuter med kanalen resultat blev det 25,5 grader. Vilken succé!”

Tips! Man kan måla eller tapetsera om man vill det men man måste både sidor.

Kan monteras så här högt över dörrkarmen



Läs en av våra många nöjda kunders kommentar

*Hej!*

*Först och främst vill jag tacka för er snabba leverans av värmeflyttaren vi fick i förra veckan. Den fungerar alldeles utmärkt och för sitt jobb förträffligt. Den gick snabbt att få på plats eftersom den var väldigt lättmonterad. Framförallt är den så tys så man tror inte att den är påslagen.  
/Bo Jadeborn*

*Hej Herbert! Tack, för ditt svar! Kan bekräfta att fläktarna går även på lågvarv när sänker från högre spänning. Har gjort några initiala noteringar och de förefaller som att det i princip skulle kunna vara möjligt att värma hela huset enbart med kaminen på övre våningen som värmekälla med hjälp av dina värmeförflyttare, förutsatt att man eldar någorlunda regelbundet. Oavsett tror jag huset mår bättre eftersom vi får ett bättre inomhusklimat när luften cirkulerar. Hur som helst, det fungerar som utlovat och är enkelt och smidigt att montera och använda.*

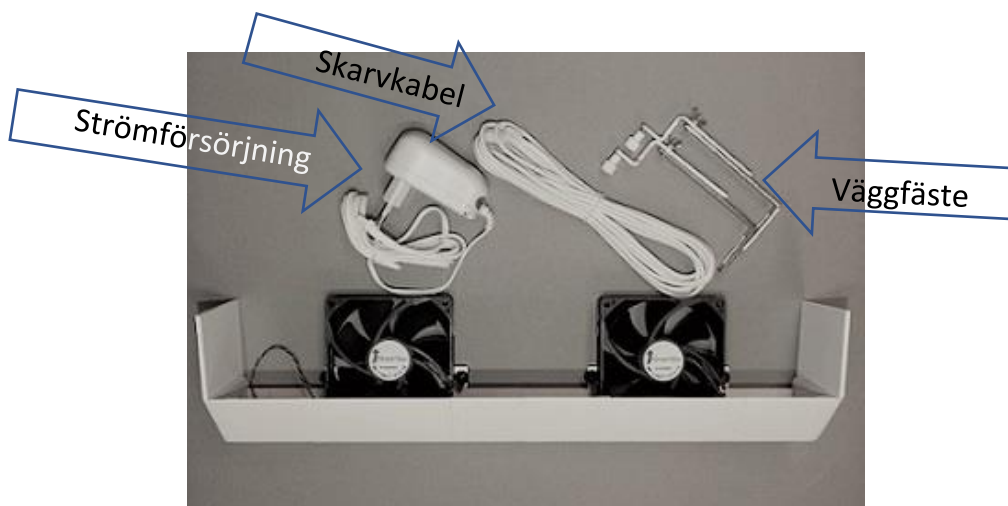
*Mvh, Christer Josh*

*Bästa Herbert,*

*Vi talades vid på telefon den 4 ds angående termostatplacering vid installation av värmeförflyttare på vårt lantställe på Småländskahöglandet. Jag tar mig friheten att skicka en bild på installationen i anslutning till kökspannan /spisen. Värmen förflyttas ut i hallen / trapphuset och vidare upp till andra våningen med tre sovrum. Jag fattar mig kort. Utan jämförelse den bästa och effektivaste investering jag gjort!*

*Bästa hälsningar, Bengt-Åke Andersson, Bjärred*

Längd på element	Antal fläktmoduler	Element väggfäste	Skarvkabel 3m	Max luftflöde m <sup>3</sup> /h
0,4m	2	2	1	110
0,6m	3	2	1	165
0,8m	4	2	1	220
1m	5	2	1	275
1,2m	6	3	1	330



Vi på Elementfläkten tycker att det är viktigt att vi kan ge våra kunder snabbare svar och support, därför erbjuder vi generös öppet tider från 09.00 – 20.00 alla dagar. Vi strävar och därför har vi 30 dagar öppet köp.

Ringa 019-760 22 10 eller mejla till [order@elementflakten.se](mailto:order@elementflakten.se)

**OBS!** Innan du börjar montera finns det videolänk på vår hemsida visar hur man monterar Värmeförflyttaren och Kanalen:

<https://elementflakten.se/montering-av-varmeforflyttare/>

<https://elementflakten.se/montering-av-kanalen/>

Copyright:2019

*Med värme från*  
**ElementFläkten**