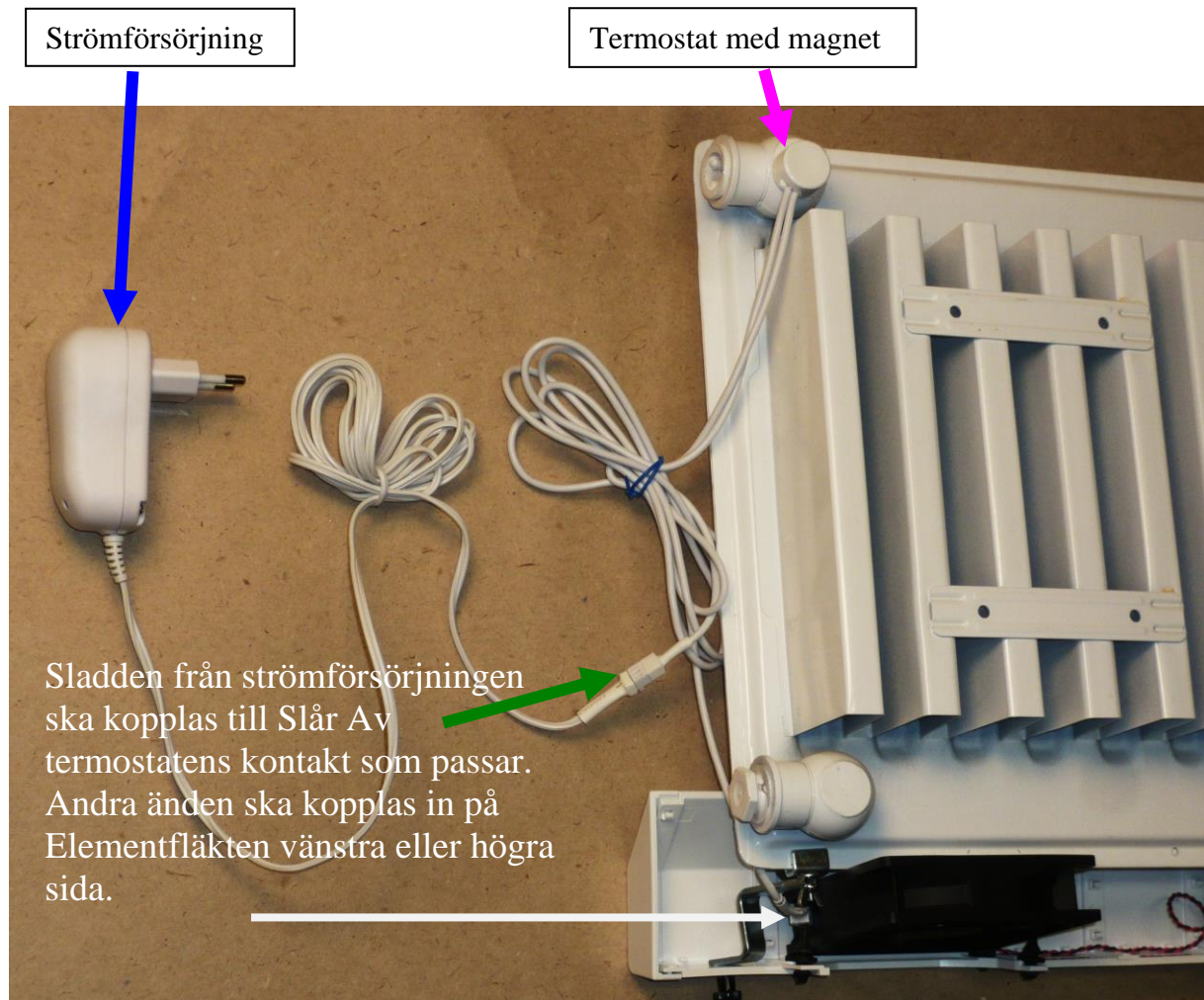


Inkoppling av Slår Av Termostaten

Termostaten kopplar till/från vid ungefär 30 grader. Den fästs med magnet på elementet. Med magnetens hjälpa kan man ändra när termostaten slår till och från. Montering där det är som varmast gör att fläktarna startar tidigast. Vill man få ett senare tillslag flyttas magneten längre ner på elementet där det är kallare.

Slår Av Termostaten kopplas in mellan strömförsörjningen och Elementfläkten sista fläkt.



Test av Slår – Av termostat

Termostaten slår till/från vid 30 grader +/- 5 grader. Det innebär att så länge termostaten är kallare än 30 grader startar inte Elementfläkten. 30 grader på elementet känns som knappt ljummet. När man fäster magneten på elementet där det är varmt ska fläktarna starta. Det kan ta flera minuter. Start och stop kan man ändra på genom att flytta termostaten upp och ner på element. Sätter man termostaten där värmen kommer in till elementet så startar Elementfläkten snabbast. Vill man att den ska starta senare flyttar man termostaten längre ner på elementet där det är kallare. Startar inte fläkten kan man exempelvis hålla termostaten där det är över 35 grader och då ska Elementfläkten starta. Det kan ta ett par minuter. Efter fläktarna starta kan man lägga termostaten på golvet och då ska dom stanna.