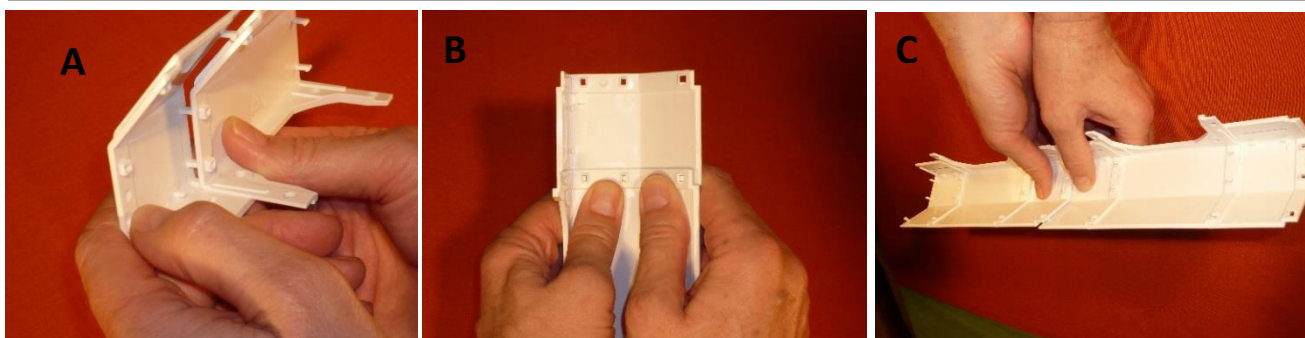


## Montering av Elementfläkt

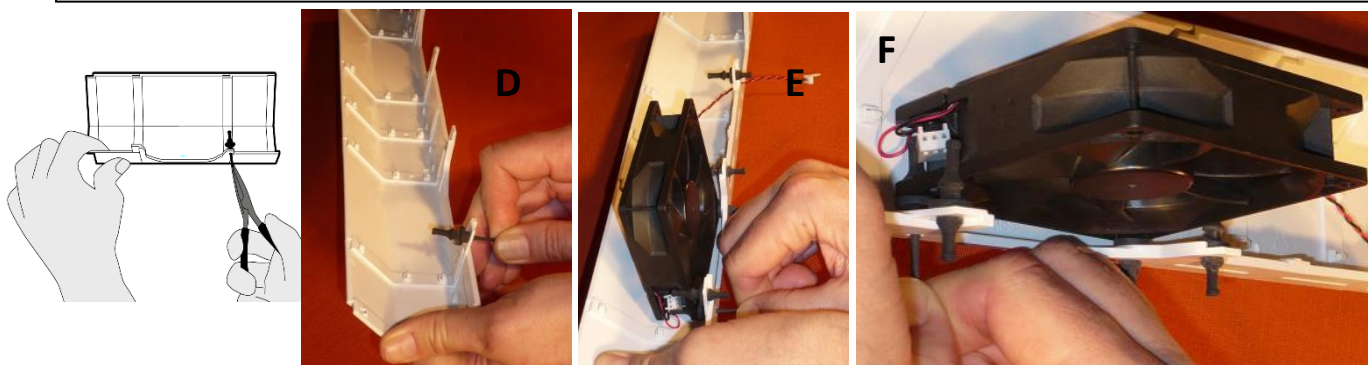
I ett komplett paket du har köpt brukar finnas en färdigbyggd fläktmodul oavsett N, H eller D variant som består av 1 fläkt, 1 fläkthållare, 2 skarv-bitar, 4 gummifäste och resten är lösa delar som du kommer bygga färdig för att bli en fläktpanel. Det ingår också tillbehör som fästen, gavelpar och strömförsörjning.

### 1. Planering

Börjar med att placera ut plastdelar framför dit element. Räkna med gavelpar är 25mm. Om elementets bredd är 5 eller 10 cm kortare kan detta anpassas genom att ta bort skarv-bitar i mitten av panelen. Om elementet skulle vara längre kan extra skarv-bitar läggas till i ändarna. Obs! Om det finns rör eller termostat som kommer upp under/bakom elementet kan placeringen av fläktarna behöva justeras med skarv-bitar istället för fläkt. Problemet kan ofta lösas genom att förskjuta fläktarna genom en omdisponering av skarv-bitarna. **Se bild K & L**. Om avstånd har blivit större kan lösas med att köpa en skarvkabel för att ansluta mellan fläktar.

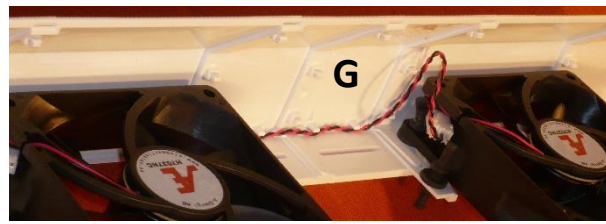
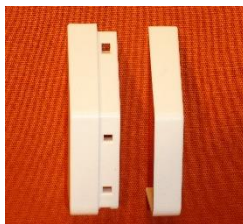


2. Börjar med att sätta ihop fläkthållare och skarv-bitar. skjutsa först in delarna i nedre kanten så att spåret och uttaget går i varandra. Passa därefter in krokarna så att de hamnar mitt för hålen. **Se bild A**. Tryck ihop delarna ordentligt så att krokarna låser med ett litet klick. **Se bild B**. Fortsätt att montera alla fläktmodulerna. Nästa moment är att sätta dit gummifästena i fläkthållaren som på bilden nedan **bild D**. Drag ordentligt i änden för gummifästet kan inte gå av och vicka fram och tillbaka tills gummifästet kommer på plats. Gärna använda en polygrip!



3. Efter du har fäst 2 gummifäste på varje fläkthållare, Börja fästa fläktar med gummifästedelen in i hållen av fläkthållare. **Se bild F** **Obs! Numera är vit fläkt**

4. Koppla ihop alla fläktar och montera gavelbit på höger och vänster av panelen. Tryck fast kabeln in i plastkrokar.



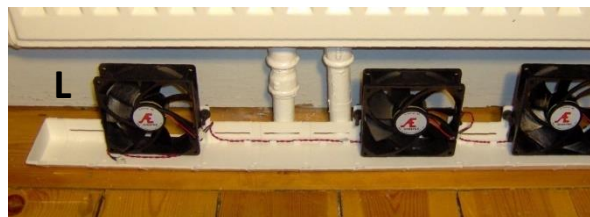
5. Lägg fläktpanelen framför elementet, sedan mät det ställe fäste ska sitta. Varje fäste har två delar: fästhållare som fäster på elementkant och armshållare sitter på spåret i skarv-biten. Välj ett spår som sitter ungefär på ¼ avstånd från änden av Elementfläkten. När du hittat ett bra ställe, skruva fast fästet i elementet. Skruva så hårt att det känns att fästet sitter riktigt fast inte mer. Obs! Det finns olika panelfäste och sektionsfäste. Se exempel på bild I & J. Läs gärna köpguide på vår hemsida.



6. Lossa något på vingmuttern till den nedre delen av fästet. Skruva av vingmuttern eller plastmuttern. Lyft upp Elementfläkten och skjut in skruven i spåret. Skruva fast Elementfläkten med vingmutter. Finns in bruksanvisning!



Löser hinder



7. Man kan ansluta strömförsörjning antingen på höger eller vänster sida av elementfläkts kontakter. Om man ska ansluta på vänster finns en adapterkabel följ med strömförsörjningen. Vi rekommenderar adapterkabel ska ansluta mellan sista fläkt för att undvika kortslutning. Om anslutningen är på höger sidan ska man ansluta mellan fläktkontakt och strömförsörjning innan man monterar panelen på elementet. Kabellängd på strömförsörjning är ca. 1,5m och med 6 olika hastigheter. Om kabellängden inte räcker kan man köpa till skarvkabel finns det 0,15m, 1m, 2m ,3m & 5m.



Lämna ca.2 - 3 mm springer på framsidan

